

SEABIKE®



1.



Открутите винт крепления корпуса



2. Совместите белые маркеры на деталях. Соедините корпус и телескопическую раму



3. Вставьте винт крепления рамы и закрутите его

4.



4. Выкрутите винт крепления рамы

5.



5. Отрегулируйте высоту Сибайка

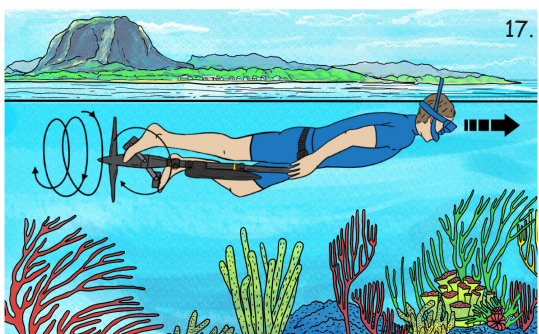


6. Установите высоту примерно по грудь



6. Совместите ближайший маркер размера и закрутите винт крепления

7.



ПОСЛЕ ЭКСПЛУАТАЦИИ

